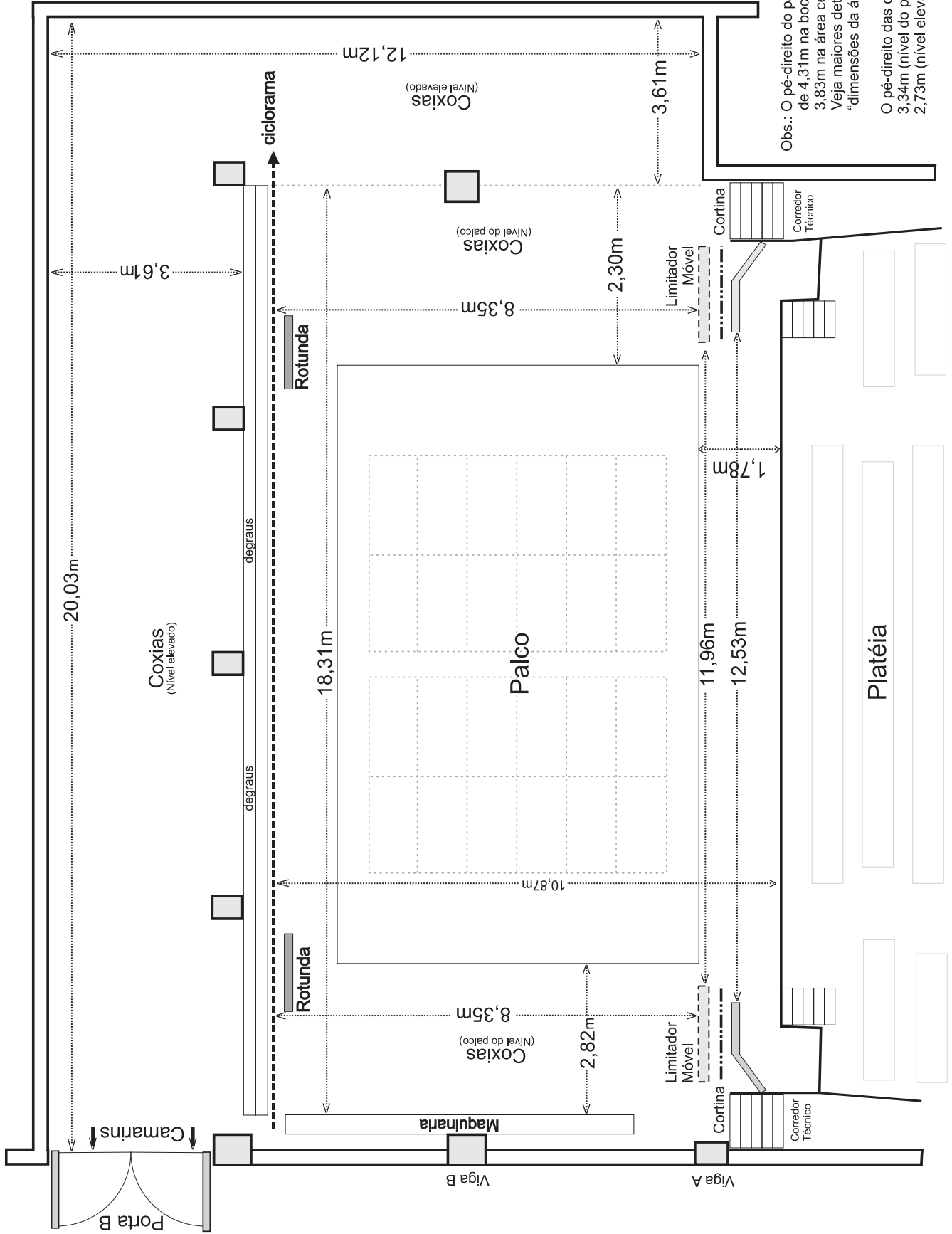




# CAIXA Cultural Brasília/DF

## Mapa do palco do Teatro



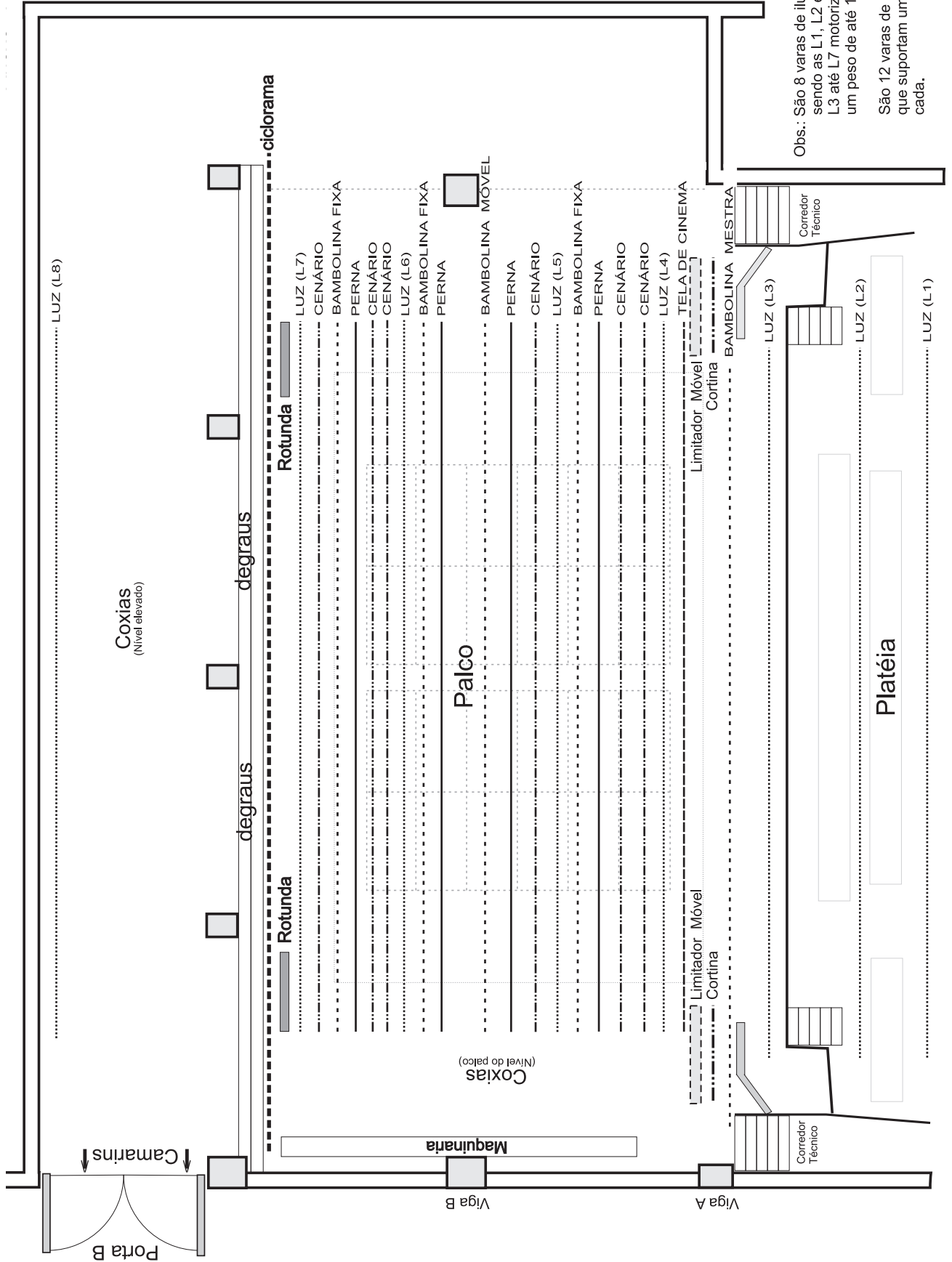
Obs.: O pé-direito do palco varia de 4,31m na boca de cena a 3,83m na área central. Veja maiores detalhes nas "dimensões da área cênica".

O pé-direito das coxias varia de 3,34m (nível do palco) a 2,73m (nível elevado).



# CAIXA Cultural Brasília/DF

## Mapa das varas de iluminação e cenário do Teatro



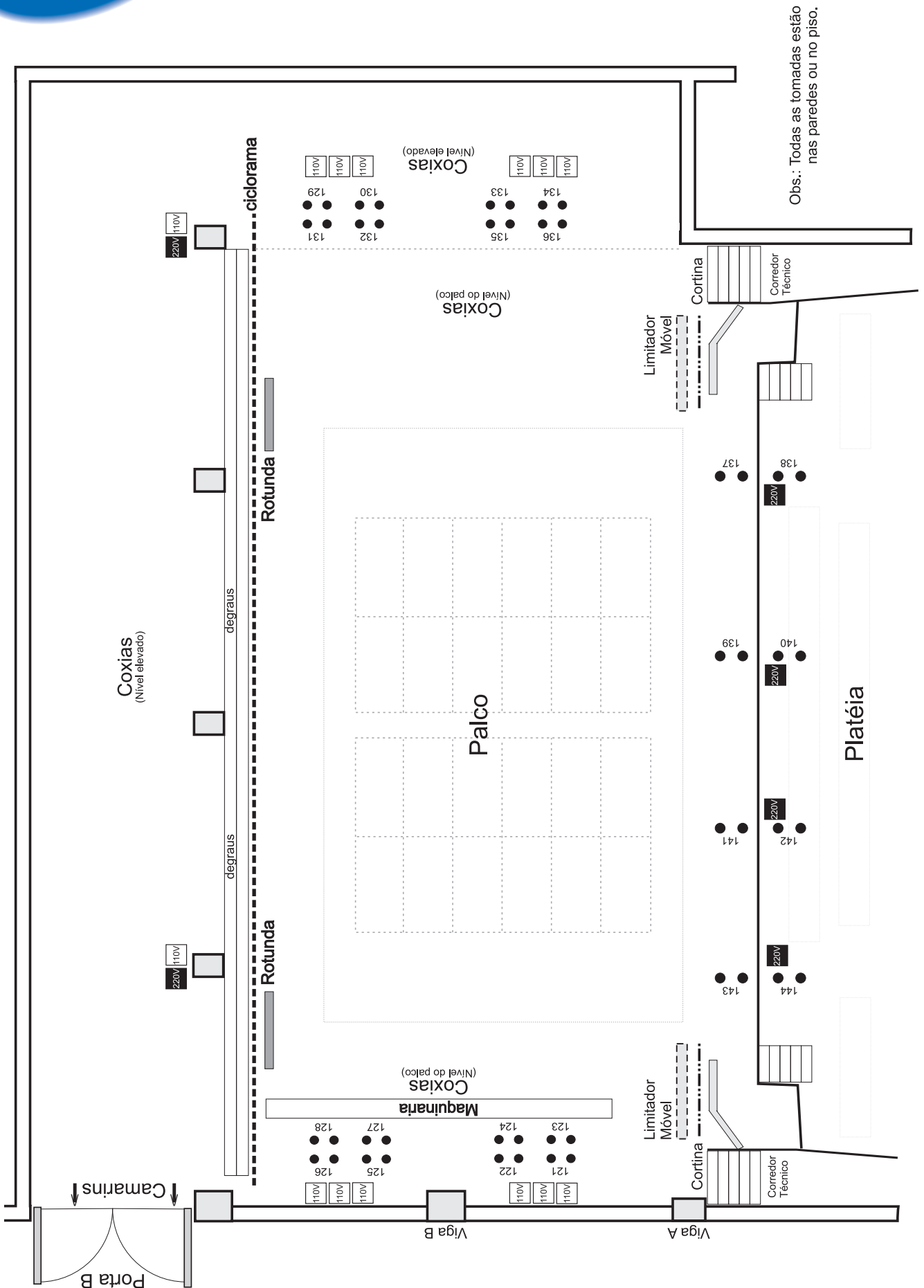
Obs.: São 8 varas de iluminação cênica, sendo as L1, L2 e L8 fixas e as L3 até L7 motorizadas, que suportam um peso de até 180kg cada.

São 12 varas de cenário contrapesadas que suportam um peso de até 180kg cada.



# CAIXA Cultural Brasília/DF

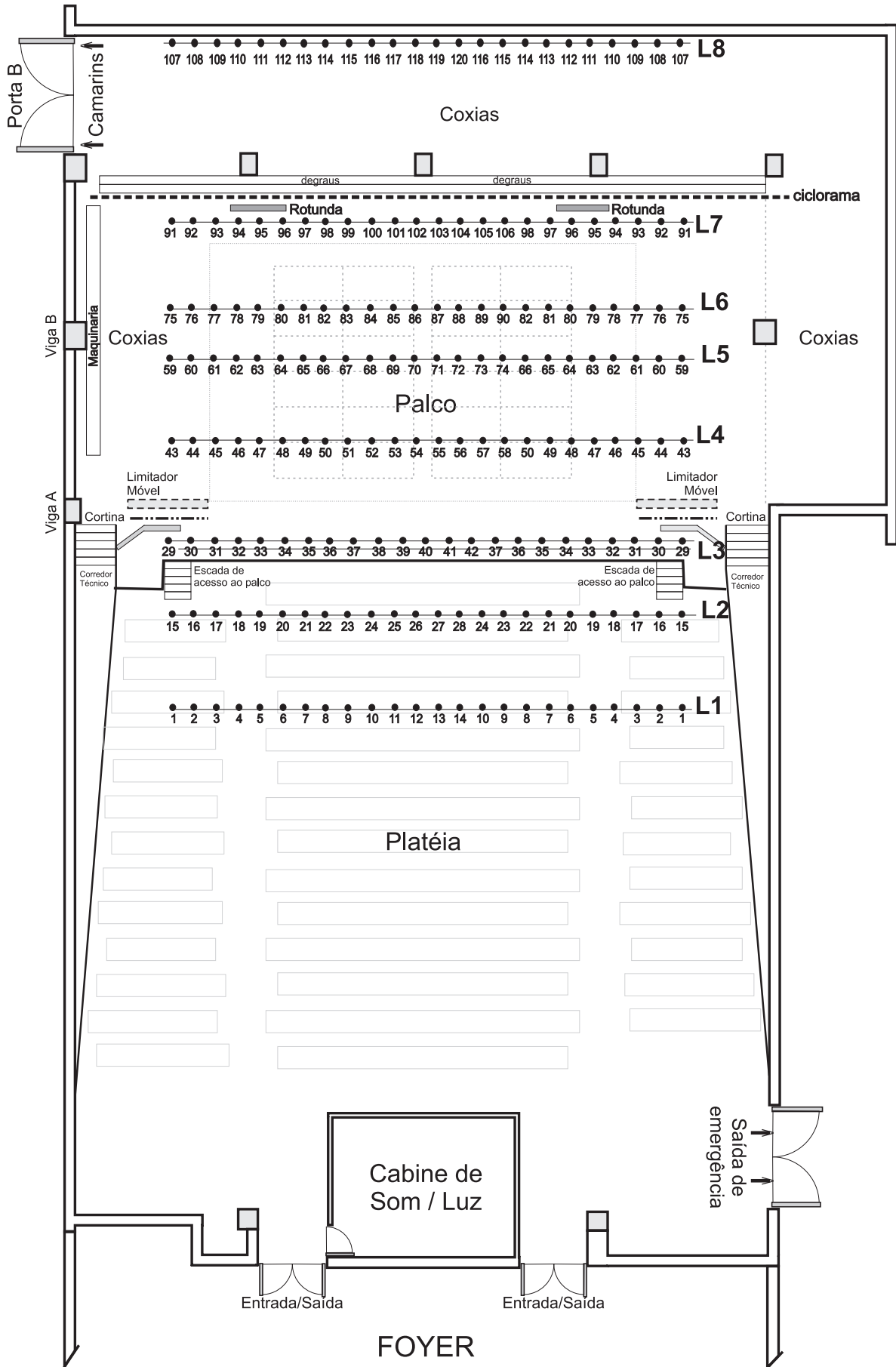
## Mapa dos canais laterais, do proscênio (tipo Telem-TTV) e das tomadas (tipo Pial: 110 e 220V) do Teatro





# CAIXA Cultural Brasília/DF

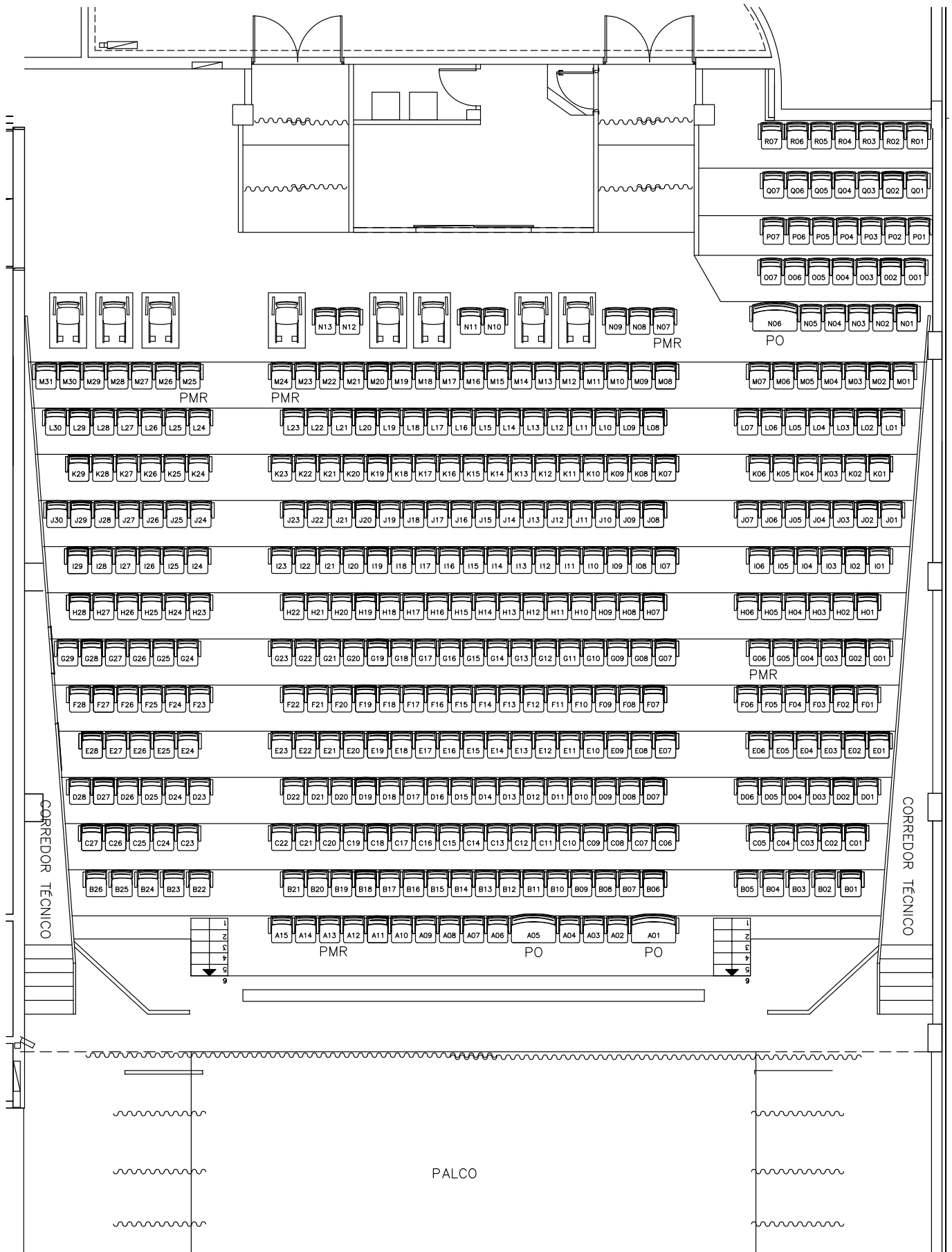
## Mapa de tomadas TTV nas varas de iluminação do Teatro





# CAIXA Cultural Brasília/DF

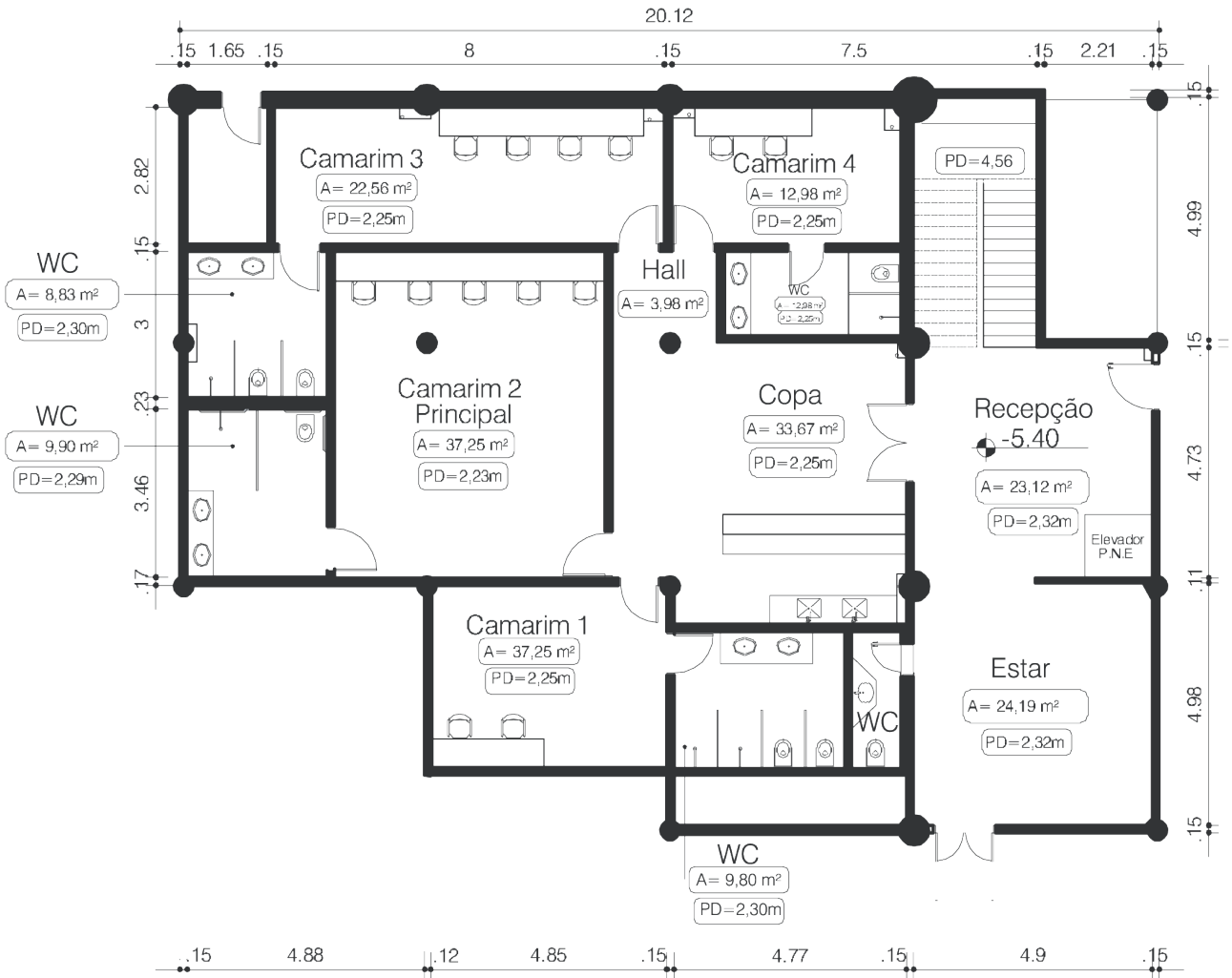
## Mapa da platéia do Teatro





# CAIXA Cultural Brasília/DF

## Camarins do Teatro



### Planta Baixa - Subsolo - Camarins

ESC. 1:200

